



# Modul Gebührenverwaltung

## Wofür steht novaKANDIS Gebührenverwaltung?

novaKANDIS steht für effizientes und modernes Kanalmanagement für Kommunen, Zweckverbände, Stadtwerke und die Entsorgungswirtschaft unter ArcGIS®.

Das Modul Gebührenverwaltung bildet zusammen mit dem Modul novaKANDIS Basis die Grundlage für die Erfassung und Verwaltung der Daten zur Ermittlung des Gebührenanteils aus dem Niederschlagswasser.

Hier paaren sich die Stärken des GIS mit den fachlich optimierten Funktionen von novaKANDIS. So kann die Ermittlung und Kontrolle der befestigten Flächen, sowie die Erstellung eines Bescheides zur Selbstauskunft der Gebührenzahler einfach vorgenommen werden.

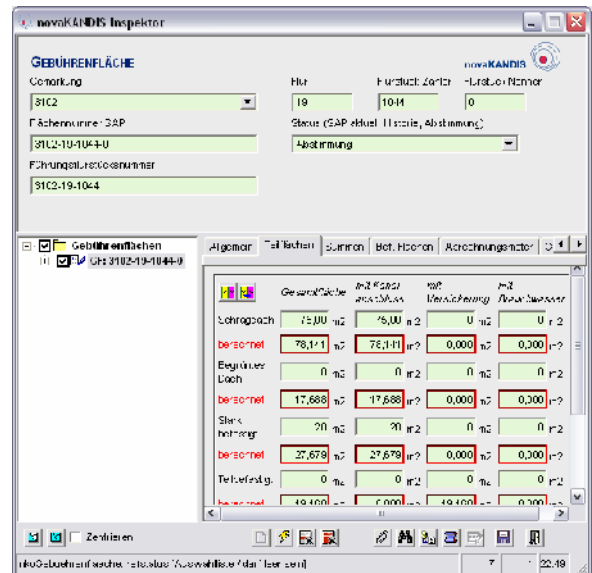
## Grundlagen für die Niederschlagsabwassergebühr

Die Niederschlagsabwassergebühr richtet sich nach der Größe der befestigten Fläche. Hierzu werden befestigte Flächen flurstücksbezogen, unterschieden nach ihrem Befestigungsgrad, erfasst. Ebenso werden Informationen zum Kanalanchluss bzw. zur Versickerung an den erfassten Teilflächen hinterlegt.

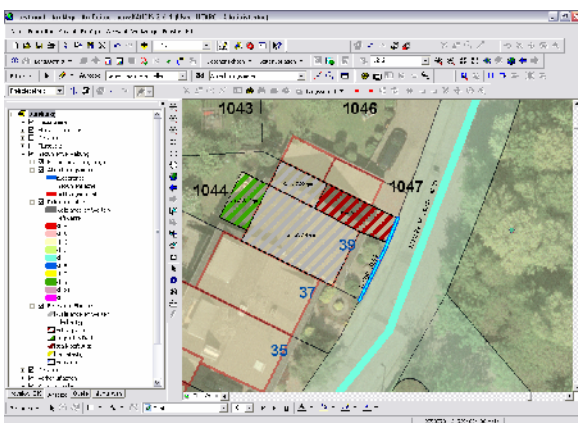
Die Liegenschaftsinformationen müssen hierbei nicht in das novaKANDIS-Datenmodell überführt werden, sondern werden logisch mit den novaKANDIS-Daten verknüpft.

Schon während des Erfassungsvorgangs können bereits gespeicherte Werte des Befestigungsgrades aus alten Bearbeitungsständen oder auch der Selbstauskunft der Bürger mit den aktuellen Werten verglichen werden.

Als Ordnungskriterium dient hierbei die Flurstücksbezeichnung und zusätzlich bei Bedarf auch eine SAP-Kennzeichnung.



## Systemintegration mit der Liegenschaftsverwaltung



Die grafischen Informationen zum Liegenschaftskataster werden unmittelbar unter novaKANDIS genutzt, ohne Datenbestände duplizieren zu müssen. Hierbei ist sowohl die Navigation über novaKANDIS möglich als auch die Markierung und Erstellung von thematischen Plänen auf der Grundlage des Liegenschaftskatasters.

Flurstücksbezogene Änderungen werden auf Grundlage der WLDGE-Schnittstelle als Änderungsvermerk bereitgestellt. Die Abarbeitung dieser Änderungen und deren Auswirkungen auf die Gebührenermittlung werden dokumentiert.

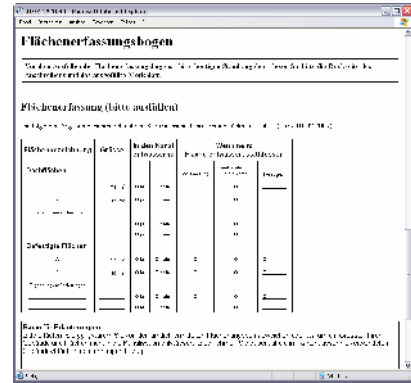
Als optimale Ergänzung des Systems dienen Luftbildaufnahmen, die die unmittelbare grafische Kontrolle der Befestigungsgrade erlauben.

## Flexible Grafische Aufbereitung und Reports

Im Lieferumfang von novaKANDIS Basis sind bereits vorkonfigurierte, thematische Auswertungen enthalten.

Weitere thematische Auswertungen sind unter ArcGIS leicht zu definieren.

Außerdem wird in novaKANDIS Gebührenverwaltung ein vordefiniertes Formular zur Bürgerauskunft oder Aufforderung zur Selbsteinschätzung bereit gestellt.



- Hausnummer
- Flurstücksnummer
- Gebäude
- Flurstücke
- Gebührenverwaltung
  - Flächenerfassungsbogen
  - Abrechnungsplaner
    - zugeordnet
    - Gebäudefläche
    - nicht zugeordnet
- Reinigungsobjekt
  - alle anderen Werte >
  - Kasse
    - Kl. A
    - Kl. B
    - Kl. C
    - Kl. D
    - Kl. F
    - Kl. F1
    - Kl. G
    - Kl. G1
    - Kl. U
- Befestigte Fläche
  - alle anderen Werte >
  - Flächentyp
    - Schrägdach
    - begrüntes Dach
    - stark befestigt
    - teilbefestigt
    - sonstige
- Gebäude
  - Verschlussflächen
  - ...

## Integration Straßenreinigungsgebühren

novaKANDIS Gebührenverwaltung kann zudem optional die Verwaltung der Reinigungsklassen für die Straßenreinigung verwalten. Aufsetzend darauf können die grundlegenden Daten zur Ermittlung der Straßenreinigungsgebühr flurstücksgenau abgebildet werden.

## Optionaler Datenaustausch zu SAP

Sofern SAP zur eigentlichen Erstellung des Gebührenbescheides verwendet wird, können die Daten entsprechend zur Verfügung gestellt werden.

Aus SAP heraus werden zum Beispiel Daten zu Eigentümern zur Verfügung gestellt, wohingegen Angaben zu befestigten Flächen originär in novaKANDIS erfasst und verwaltet werden.

