



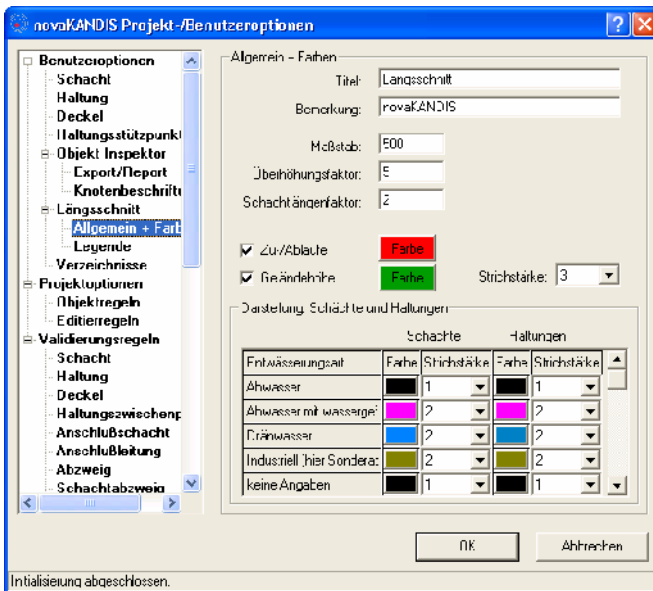
# Modul Kanallängsschnitt

## Wofür steht novaKANDIS Kanallängsschnitt?

novaKANDIS steht für effizientes und modernes Kanalmanagement für Kommunen, Zweckverbände, Stadtwerke und die Entsorgungswirtschaft unter ArcGIS®.

Das Modul Kanallängsschnitt ermöglicht, aufbauend auf das Modul Basis, die Erstellung von Längsschnitten unter Berücksichtigung abwasserspezifischer Anforderungen.

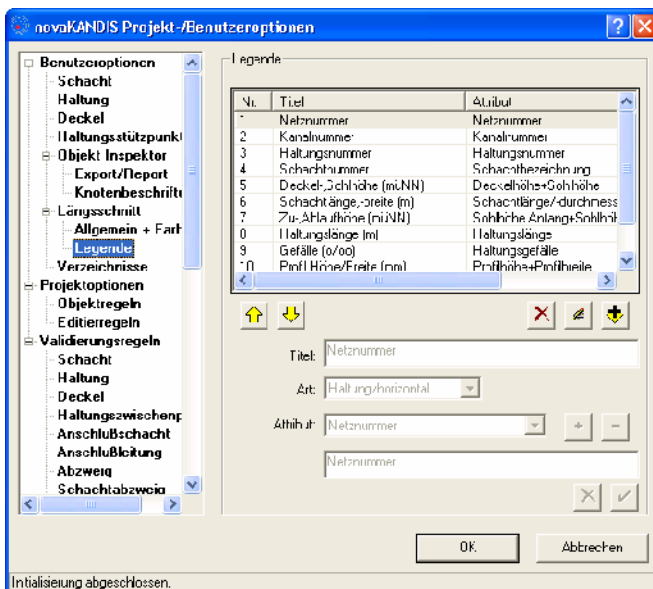
## Flexible Parametrierung



Für die Parametrierung des Längsschnittes steht eine benutzerfreundliche und selbsterklärende Oberfläche zur Verfügung. In dieser können die unterschiedlichsten Anforderungen an den Längsschnitt erfüllt werden.

Die Parametrierung berücksichtigt die Darstellungsoptionen Maßstab, Überhöhungsfaktor und Schachtskalierungsfaktor. Zum anderen umfasst sie die farbliche Ausgestaltung des Längsschnittes bezüglich der Geländehöhe, der Zu- und Abläufe, sowie der Haltungen in Abhängigkeit vom Entwässerungskennzeichen.

Die Strichstärken und Strichmodi können beliebig eingestellt werden.



In einer weiteren Oberfläche wird die Legende bezüglich der in ihr verwendeten Sachattribute definiert.

Dabei können beliebige Attribute der Schächte und Haltungen ausgewählt werden. Den Attributen wird ein Titel und eine Darstellungsmethode zugewiesen.

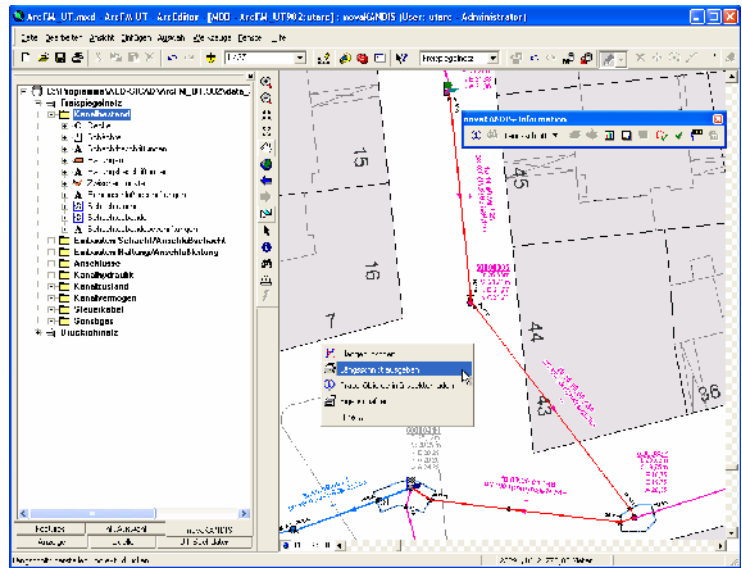
Die Reihenfolge der einzelnen Legendeneinträge ist variabel.

Mit dieser Parametrierung lässt sich die Legende sehr flexibel generieren und auf die Ansprüche des jeweiligen Benutzers anpassen.

## Einfache Bedienung

Die Auswahl des darzustellenden Streckenabschnittes erfolgt interaktiv unter Verwendung der gleichen Funktionalität und Ergonomie wie bei einer Netzverfolgung. Es kann eine Unterscheidung getroffen werden zwischen der Pfadsuche in, gegen oder ohne Berücksichtigung der Fließrichtung. Für eine gezielte Wegdefinition können Zwischenknoten und Barrieren eingesetzt werden, um bei mehreren Möglichkeiten den gewünschten Weg vorzugeben.

Die Objekte der ausgewählten Strecken können im Längsschnitt ausgegeben und gleichzeitig auch in den novaKANDIS-Inspektor zur weiteren Nutzung geladen werden, wie zum Beispiel für einen Export nach EXCEL oder die Erstellung eines Reports.



## Standardisierte Ausgabeformate

Als standardisierte Ausgabeformate des Längsschnittes stehen wahlweise das Postscriptformat als gebräuchliches Druckerformat oder die SVG-Ausgabe als webfähiges Format zur Verfügung.

## Aufgabenbezogene Längsschnitttypen

Neben dem am häufigsten gebrauchten Längsschnitt, der einen Strang darstellt, werden auch Längsschnitttypen für die Darstellung von Trennsystemen in einem Schnitt angeboten. Die Darstellung der Stränge erfolgt wahlweise übereinander oder ineinander.

Es werden nicht nur die Höhenangaben der Schächte und Schachtdeckel berücksichtigt, sondern auch die Sohlhöhen der Rohanschlusskoordinaten und Haltungszwischenpunkte.

