

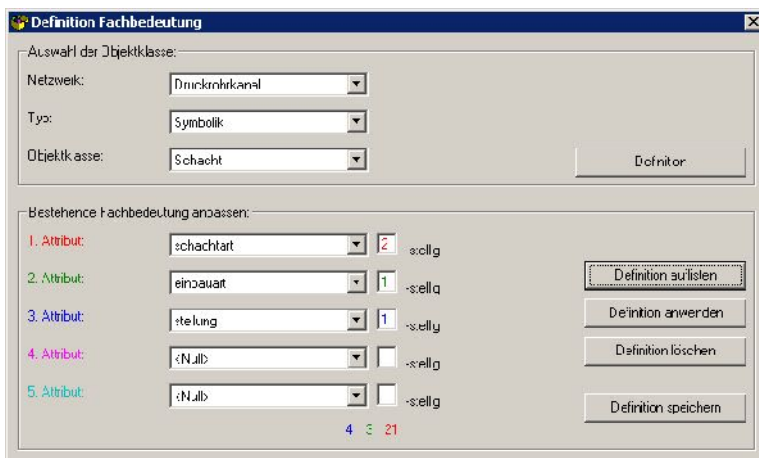


Wofür steht novaKANDIS Texte pro?

novaKANDIS steht für effizientes und modernes Kanalmanagement für Kommunen, Zweckverbände, Stadtwerke und die Entsorgungswirtschaft unter ArcGIS®.

Das Modul novaKANDIS Texte pro ermöglicht die professionelle Erstellung und Bearbeitung von Textblöcken zur Erstellung eines Kanal-Bestandsplanes.

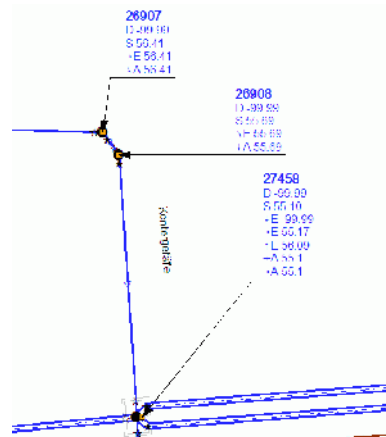
Flexible Definition und Parametrierung



Für die Definition der Textausgestaltung wird wie bei der Definition der grafischen Präsentation der Objekte die novaKANDIS-Fachbedeutung verwendet. Das Aussehen kann damit sehr einfach für gleichartige Objekte nach beliebigen Objektattributen definiert werden. Dies bezieht sich auf die unterschiedlichsten Textattribute wie die Standardposition in Bezug auf die Objektposition, den Font, Präfix/Suffix, automatische Verkürzung bei kurzen Haltungen, Textblockdefinitionen, u.v.m.

Das Modul ermöglicht die Definition von unterschiedlichen Zeichenvorschriften, die zum Beispiel für unterschiedliche Textparametrierungen im klein- und großmaßstäblichen Bereich oder auch für andere fachliche Fragestellungen (Bestandsplan, Planung, Generalentwässerungsplan, ...) verwendet werden können.

Die flexible Textparametrierung erlaubt es, Symbole in den Textblock einzufügen, z.B. wie hier die Pfeile für die Richtung der Ein- und Ausläufe im Schachtanschieb, oder der Fließrichtungspfeil im Haltungsanschieb. Zuweisungspfeile können ebenfalls erzeugt werden.



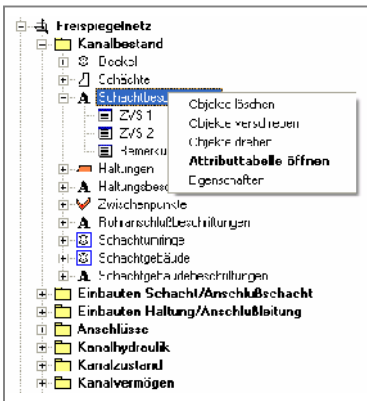
Automatisierte Erzeugung

Es wird die Möglichkeit geboten, eine automatisierte Erzeugung von Texten zu allen Objekten vornehmen zu lassen, die für die ausgewählte Zeichenvorschrift noch keinen Text besitzen. Die Textparametrierung wird inklusive der voreingestellten Standardposition bezüglich des Objektes verwendet.

Zudem steht eine Funktion zur Verfügung, um alle vorhandenen Textanschiebe an eine veränderte Parametrierung automatisiert unter Beibehaltung der Textposition anzupassen. Diese Funktion ist vor allem in der Phase der Definition einer neuen Zeichenvorschrift als Vorschau sehr nützlich.

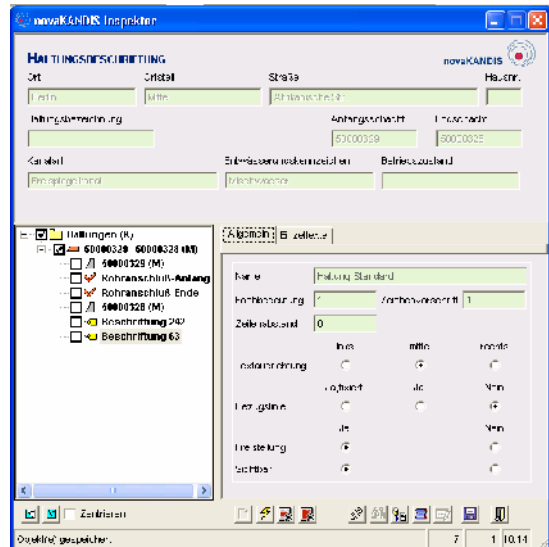
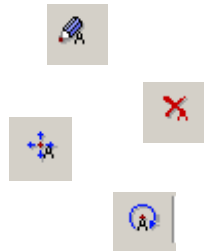


Komfortable Bearbeitung



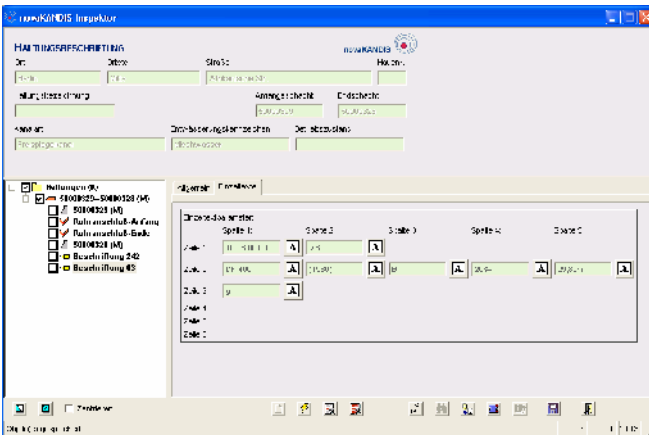
Die Texte werden als Textblöcke behandelt und können auch als solche erzeugt und bearbeitet werden. Die Funktionen zum Erzeugen von Texten, sowie die Text-Standardfunktionen zur Verschiebung und Drehung von Textblöcken werden ergonomisch über das Kontextmenü des novaKANDIS Inhaltsverzeichnisses angeboten.

Zusätzlich stehen auch entsprechende Funktionsikons zur Verfügung.



Die Modifikation der Eigenschaften von Texten kann über den novaKANDIS Inspektor oder den novaKANDIS Beschriftungseditor vorgenommen werden. Hier kann z.B. der Zeilenabstand, die Textausrichtung, die Freistellung, Sichtbarkeit, etc. variiert werden.

Individuelle Gestaltung



Zusätzlich zu den vordefinierten Definitionen der Textausprägung in den Zeichenvorschriften bietet novaKANDIS die Möglichkeit der individuell abweichenden Textdarstellung für einen Einzeltext.

Diese Möglichkeit wird genutzt, um in speziellen Fällen abweichend von der Zeichenvorschrift die vorgeschriebene Fontgröße zu verändern und die Darstellbarkeit in problematischen Bereichen zu ermöglichen.

