

# novaMOBIL

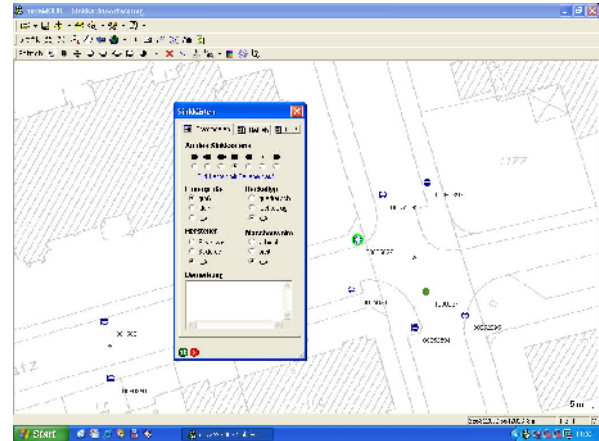
02/09

## Wofür steht novaMOBIL?

novaMOBIL ist für den Einsatz auf mobilen Geräten konzipiert. novaMOBIL basiert auf dem Produkt ArcPAD® der Produktfamilie ArcGIS® von ESRI. novaMOBIL ist Teil der Produktlinie nova der Firmen M.O.S.S. und CADMAP.

Es sind mehrere Applikationen, die unterschiedliche Workflows aus dem Kanalbetrieb abbilden, verfügbar: zum Beispiel Sinkkastenbearbeitung, Hausanschlussskizzen, Kanalreinigung und Schachtinspektion. Weitere Applikationen sind in Vorbereitung und werden auf die jeweiligen Projektbedürfnisse abgestimmt.

Abbildung: Erfassung von Sinkkästen



## Wer braucht novaMOBIL?

novaMOBIL wird von Außendienstmitarbeitern der Kanalbetriebe für ihre täglichen Arbeiten und die mobile Datenerfassung eingesetzt. Geeignet ist das Programm aber auch für den Außendienst eines Netzbetreibers, die Erfassung von Außenanlagen und Bäumen durch ein Stadtgartenamt sowie weitere mobile Anforderungen.

Neben der Erfassung fachlicher Ergebnisse der betrieblichen Maßnahmen wird novaMOBIL auch für die ergänzende Erfassung von Bestandsdaten verwendet. So können zusammen mit der Sinkkastenreinigung auch die Stammdaten und die Lage der Sinkkästen kontrolliert, ergänzt oder neu erfasst werden.

novaMOBIL kann wahlweise zusätzlich auch Ausfallzeiten der Arbeitsgruppen dokumentieren und dient so der effizienten Betriebsführung sowie der Abrechnungsgrundlage für Fremdaufträge.

## Was bietet novaMOBIL?

novaMOBIL ist eine auf die wichtigsten Funktionen reduzierte Applikation, intuitiv zu bedienen und daher sehr anwenderfreundlich gestaltet.



novaMOBIL-Applikationen sind optimal auf die jeweiligen Anforderungen der betrieblichen Tätigkeiten abgestimmt und garantieren so eine hohe Effizienz bei der Erfassung der Daten und der Unterstützung der betrieblichen Abläufe.

Durch Kacheltechnologie ist es möglich, Rasterkarten, z.B. Stadtgrundkarten, sehr performant darzustellen. Der integrierte Datenkreislauf gewährleistet die verlustfreie Übergabe aller neu erfassten und aktualisierten Vektordaten in die Bestandsdatenbank und erweitert so den Funktionsumfang von ArcPad® beträchtlich.

## Vorteile von novaMOBIL

novaMOBIL stellt eine stets aktuelle Arbeits-/Datengrundlage für den Außendienst zur Verfügung.

Die Applikationen sind zugeschnitten auf fachspezifische Workflows, die eine effiziente Datenerfassung vor Ort ermöglichen. Der Aufwand für die Aufbereitung der Daten für den Einsatz vor Ort wird wesentlich reduziert, der digitale Erfassungsaufwand der Ergebnisse im Büro entfällt komplett. Zudem wird die Qualität der erfassten Daten deutlich verbessert durch eine eindeutige Objektidentifizierung und Zuordnung der Ergebnisse/Berichte. Fehler wie Schreib- und Lesefehler oder unvollständige Angaben werden durch Katalogeingabe verhindert bzw. automatisch korrigiert. Durch die standardisierte Dokumentation wird die Auswertung der Ergebnisse wesentlich erleichtert.

Durch den optimierten Funktionsumfang und die einfache Bedienung von novaMOBIL werden nur geringe Softwarekenntnisse der Anwender vorausgesetzt.

Je nach eingesetzter Hardware kann eine Eingabe mit Stift und Schrifterkennung erfolgen, die ein mühsames Eintippen erspart.

Die erfassten Daten werden über Schnittstellen nahtlos mit dem Kanalmanagementsystem KANDIS oder novaKANDIS ausgetauscht und ermöglichen so einen komplett geschlossenen Datenkreislauf. Das Synchronisieren der Daten kann sowohl gebietsweise als auch über das Gesamtgebiet erfolgen. Selbst Übernahmen von großen Datenmengen sind unproblematisch.

Die Ergebnisauswertung kann auch vorab direkt auf dem mobilen Gerät oder grafisch durch Themenpläne unter ArcView am Arbeitsplatz erfolgen, bevor die Daten an ein Betriebsführungssystem abgegeben werden.

Die effiziente mobile Erfassung von Betriebsergebnissen und die zeitnahe Auswertung der Ergebnisse durch den integrierten Datenkreislauf ermöglichen eine schnelle Verfügbarkeit von Kennzahlen. Eine so durchgeführte mobile Erfassung ist damit Grundlage für den Übergang von einer turnusmäßigen zu einer bedarfsgeordneten Betriebsführung mit der Folge eines kostensparenden Ressourceneinsatzes.

## Applikationen

Im Folgenden werden einige Applikationen beispielhaft aufgelistet. Weitere Einsatzbereiche befinden sich in Realisierung oder Abstimmung.

### Basisfunktionalität

- Performante Darstellung der Karte
- Einbindung von Shape-Basisdaten
- XML/CSV-Export
- GPS-Anbindung
- Anwendungsgerechte Kartennavigation (z.B. Bildausschnitt über Adresse bestimmen)
- Direkte Kopplung mit WEGA für Ad hoc Internetverbindung zum Störfallmanagement
- Effizienter Datenkreislauf zu novaKANDIS

### Applikation Sinkkasten

- Zoom auf beauftragte Objekte
- Verschiedene Sinkkastentypen erzeugen, verschieben, löschen
- Betriebliche Daten erfassen
- Erledigungsvermerk setzen
- Füllhöhe und Mängel erfassen

### Applikation Hausanschlussbearbeitung

- Hausanschluss-Bestandsdaten editieren, erzeugen, verschieben, löschen
- Eingabehilfe für Lageeingabe der Abzweig (Nach Ablauf gerichtete Uhrzeit)

### Applikation Schachtinspektion

- Schacht/Haltung editieren, erzeugen, verschieben, löschen
- Schnelleingabe über digitales Schachtformular mit Auswahlkatalog
- Erfassung nach DIN EN 13508-2

### Applikation Kanalreinigung / Funktionsüberprüfung

- Erfassung der betrieblichen Ergebnisse einer Reinigung / Spülung
- Mängeleingabe
- Erfassung der Funktionsüberprüfung
- Erfassung von Fremdleistungen

### Applikation Regiearbeiten

- Erfassung der betrieblichen Ergebnisse der Regiearbeiten
- Mängeleingabe
- Erfassung von Fremdleistungen

Weitere Applikationen sind in Vorbereitung.